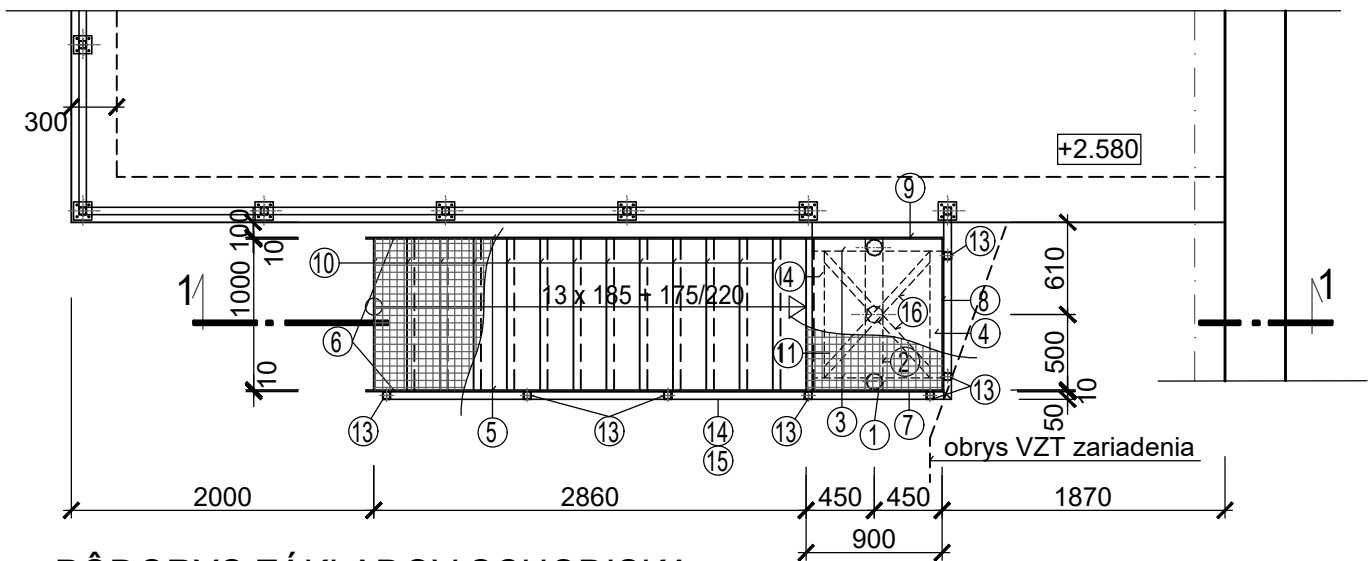
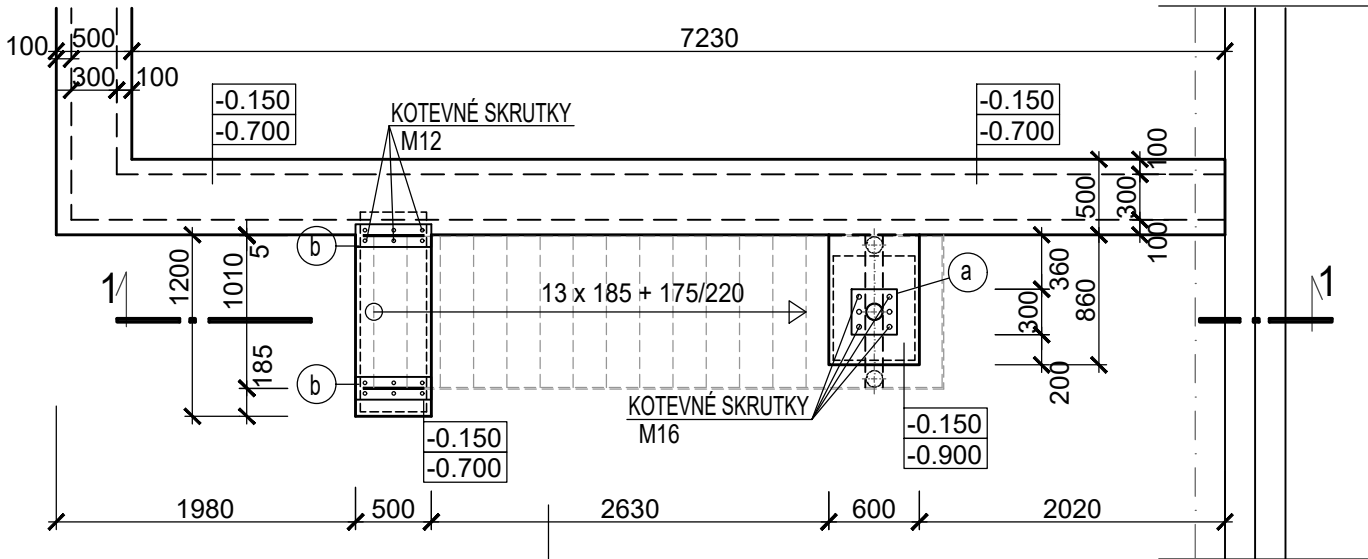


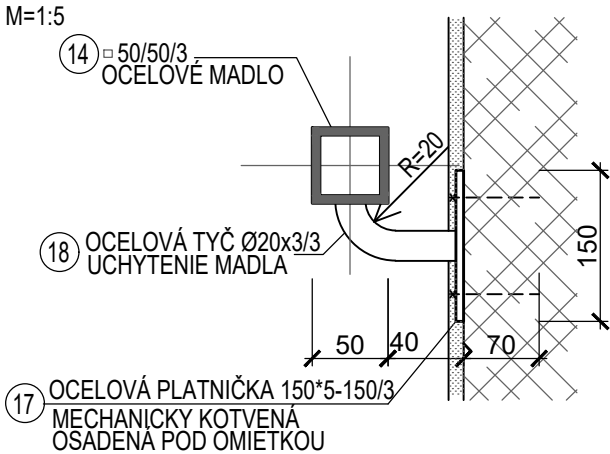
PÔDORYS SCHODISKA NA 2.NP



PÔDORYS ZÁKLADOV SCHODISKA



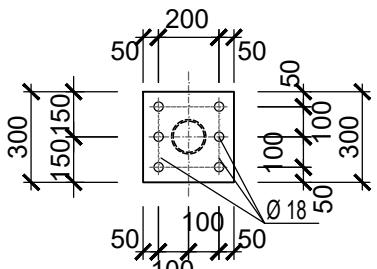
DETAIL KOTVENIA MADLA



**POZNÁMKA**  
- KOTVENIE MADLA DO NOSNEJ STENY PODLA STLPOV DRUHÉHO ZÁBRADLIA

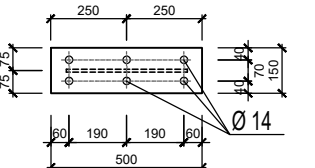
KOTEVNÁ PLATNIČKA "a"

P 300\*8-300 x1



KOTEVNÁ PLATNIČKA "b"

P 150\*8-500



VÝKAZ OCELOVÉHO MATERIÁLU ZÁBRADLIA

POL.	PRIEREZ	NÁZOV	CELKOVÁ DLŽKA m	HMOTNOSŤ kg/m, kg/m2	HMOTNOSŤ kg
a	P 300*8-300 x1	KOTEVNÁ PLATNIČKA	0.300	18.840	5.650
	M 16 - 500 x6	ZÁVITOVÁ TYČ (KOTEVNÁ SKRUTKA)	3.000	1.578	4.730
b	P 150*8-500 x2	KOTEVNÁ PLATNIČKA	1.000	9.840	9.840
	M 12 - 300 x6 x 2	ZÁVITOVÁ TYČ (KOTEVNÁ SKRUTKA)	3.600	0.888	3.200
1	Ø 108/5- 2520 x2	OCELOVÝ NOSNÝ STLP	5.040	12.700	64.010
2	□ 120/120/5 - 1000 x1	NOSNÍK	1.000	15.300	15.300
3	□ 80/80/5 - 860 x2	NOSNÍK	1.720	11.700	20.130
4	□ 80/80/5 - 740 x2	NOSNÍK	1.480	11.700	17.320
5	P 280/10 - 3785 x2	OCELOVÁ SCHODNICA	7.580	21.980	166.610
6	P 400/10 - 310 x2	OCELOVÁ SCHODNICA	0.620	31.400	19.470
7	P 280/10 - 940 x1	OCELOVÁ SCHODNICA	0.940	21.980	20.660
8	P 280/10 - 1000 x1	OBVOD. PÁSIK	1.000	21.980	21.980
9	P 220/10 - 1010 x1	OCELOVÁ SCHODNICA-pri stene	1.010	13.820	13.960
10	270/900 x13	SCHODISKOVÉ STUPNE (typový- pororošť)	1.000x13	7.70kg/ks	100.100
11	300/1000 x3	PODESTA (typový- pororošť)	0.900 m2	39.15 kg/m2	39.240
12	Ø12-1000/5	TIAHLO	5.000	0.888	4.440
13	JAKL 50*50*3-1400x7	STLP ZÁBRADLIA SCHODISKA	9.800	3.450	33.810
14	JAKL 50*50*3-3660x2	MADLO HORNÉ	7.320	3.450	25.250
15	JAKL 30*30*3-3660x1	MADLO STREDNÉ	3.660	2.510	9.190
16	JAKL 50*50*3-1050x2	ZAVETROVANIE PODESTY	2.100	3.450	7.250
17	P 150*5-150 x3	KOTEVNÁ PLATNIČKA	0.450	5.890	2.650
18	Ø20x3-150 x3	DRŽIAK MADLA	0.450	1.580	0.711
HMOTNOSŤ kg					605.501
+ 2.0 %					12.499
CELKOVÁ HMOTMOSŤ kg					618.000

OCEL 11 373

SCHODISKOVÉ STUPNE - POROROŠŤ 270/1000 -VELKOSŤ OKA 30/30 (SMER NOSNOSTI 1000) - 13ks  
SCHODISKOVÁ PODESTA - POROROŠŤ 300/1000 (SMER NOSNOSTI 1000) - 3ks

POZNÁMKA

- POVRCHOVÁ ÚPRAVA OCELOVEJ KONŠTRUKCIE - ZÁKLADNÝ NÁTER x1  
- VRCHNÝ SYNTETICKÝ NÁTER x2

- TÁTO DOKUMENTÁCIA NENAHRAĐZA DIELENSKÚ DOKUMENTÁCIU  
- KOTEVNÉ PLATNIČKY SCHODNÍC A NOSNÉHO STLPA KOTVIŤ K BETÓNOVÝM MONOLITICKÝM ZÁKLADOM  
POMOCOU ZÁVITOVÝCH TYČÍ DO LEPENÝH KOTIEV HILTY

±0.00 = 127.250Bpv

VYPRACOVAL ING. BEÁTA KULCSÁROVÁ	ZODP. PROJEKTANT ING. BEÁTA KULCSÁROVÁ	HL. INŽ. PROJEKTU ING. JÜLIUS KOVÁČ	<b>PROWELD</b> spol. s r.o. <b>RAJČIANSKA 26</b> <b>821 07 BRATISLAVA</b>	
OBJEDNÁVATEL MPBH ŠAMORÍN, s.r.o. Veterná 23/D, Šamorín				
MIESTO STAVBY Šamorín				
NÁZOV STAVBY PRESTAVBA TEPELNÝCH ZDROJOV MPBH V ŠAMORÍNE S VYUŽITÍM KOMBINOVANEJ VÝROBY TEPLA A ELEKTRICKEJ ENERGIE			STUPEŇ P	FORMÁT 2.5 A4
ČASŤ TECHNICKÉ ÚPRAVY V KOTOLNI K1 - STAVEBNÉ ÚPRAVY			DÁTUM 11.2021	Č.ZÁK. 10-00/2021
NÁZOV VÝKRESU KONŠTRUKCIA OCELOVÉHO SCHODISKA			MIERKA 1:50	Č. ARCH.
			Č. VÝKRESU 11	Č. SÚPRAVY